

大淀平畑グラウンド駐車場案内図

2021年 1月12日(火)更新



新型コロナウイルス感染対策

- ・台数制限は、1チーム7台までとします。
(駐車券を配布しますので、車のダッシュボードに置いておいて下さい。)
- ・バスでお越しのチームは、本部まで連絡をお願いします。(バスも1台とします。)
- ・会場への入り口は1ヶ所とし、消毒液を設置しますので入場の際は必ず両手を消毒して下さい。
- ・試合・アップ時(次が試合のチームのみ)以外は、保護者・選手は白枠の選手待機場所で待機お願い
- ・スタンドの使用は、運営チームと保護者の応援(試合中のみの各チーム10名)のみとします。
- ・グラウンドへは、指導者及び選手のみとします。保護者の方は選手待機場所での待機をお願いします。
- ・選手の乗り降り、荷物の積み降ろしはオレンジ枠の駐車場内のみでお願いします。

五條上野公園 案内図



※注意事項

- 公園内は徐行運転をお願いします。
- 公園を出る時は入った経路から出てください。
- 公園園路での荷物の積み下ろしはしないでください。
- テントはスタンドもしくはスタンド裏に設置（スタンド前はアップに使用）

五條阿田峯公園テクノグラウンド 案内図



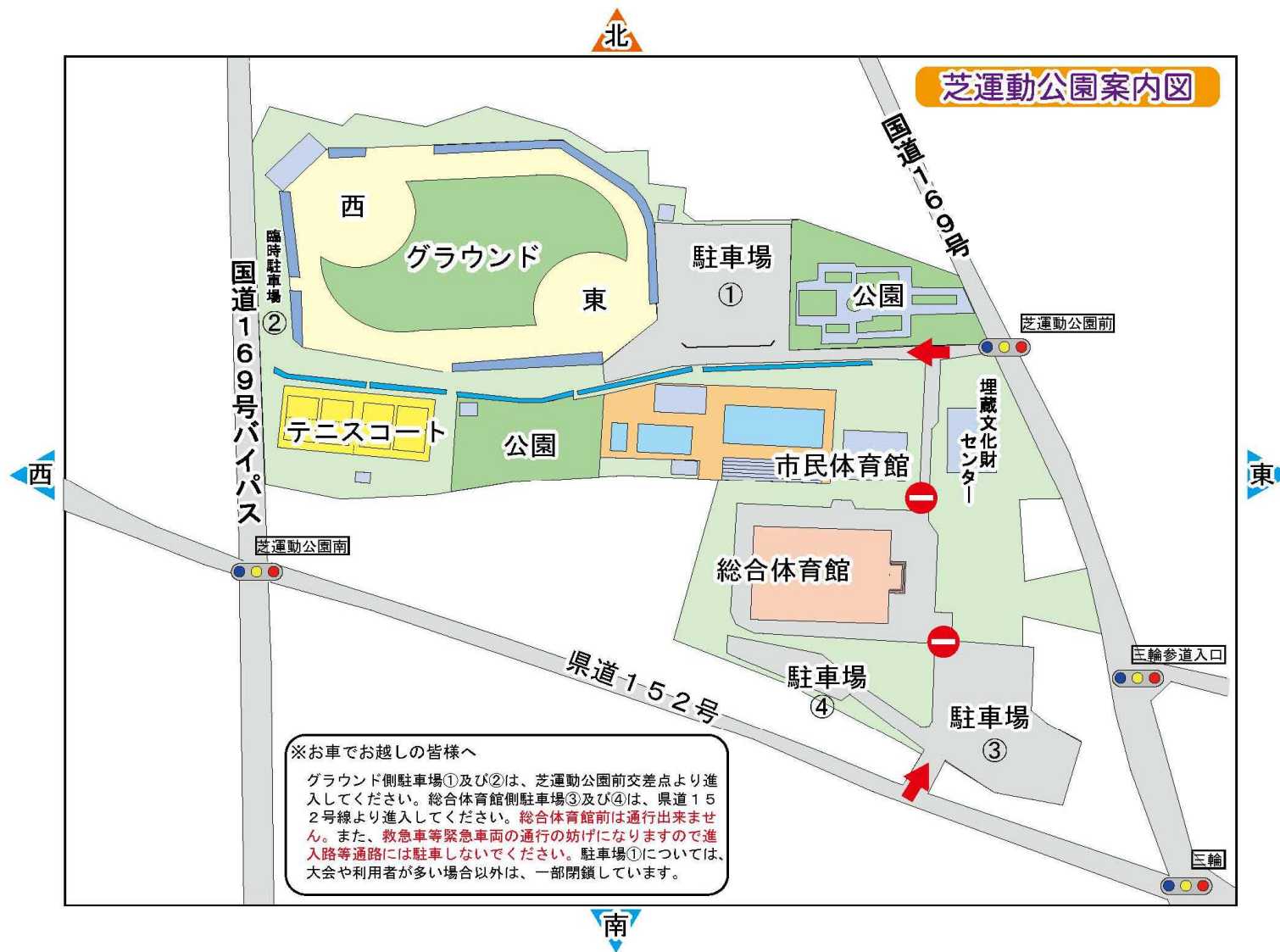
※注意事項

- 台数制限はなし(満車になった場合は公園南側の調整池周りの駐車場を使用)
- テントはスタンドもしくは公園内芝生に設置
- アップはグラウンド(土)のみを使用し、芝生の上ではボールを使った練習は禁止
- 応援はグラウンドの外からお願いします。(グラウンドには選手と指導者のみ)

御所市民運動公園会場略図・諸注意事項

- ・ 施設の開門時間は8時30分となります。
- ・ 各チームの控所は、スタンドを利用してください。
- ・ スタンドで、ボールを蹴ったり、走ると危険ですので、禁止します。
- ・ コート西側(管理棟とコートの間)は、UP禁止です。
- ・ 略図にはありませんが、陸上トラックを利用してのランニングは禁止です。
- ・ グラウンドに入る際には、靴の土を落とし、人工芝内に土が入らないようにしてください。
- ・ 人工芝内の飲料は、水又はスポーツドリンクに限ります。
- ・ ピッチレベルは、指導者及び選手のみのお入りとしますので、保護者の方は緊急の場合を除き、スタンドで観戦をお願いします。
- ・ その他、会場運営役員の指示に従ってください。





桜井芝運動公園 駐車場

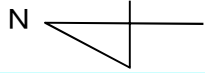
サッカー関係者の駐車場は、①、②をお願いします。

駐車①の方は、Bコート ②の方は、Aコートですが駐車スペースが狭い為満車の時は①の方をお願いします。

施設使用について重要注意事項

施設から、桜井市体育施設利用者名簿を作成して頂き各チームで保管をお願いします。(使用日から約1ヶ月)
 利用日当日チーム名、代表者名、連絡先、当日参加人数(保護者含む)を本部の方に報告をお願い致します。

【新庄会場】



※道路は**全面駐停車禁止**です。

←至 高田

至 御所→

サブ駐車場

事務所駐車場
※駐停車禁止

新庄
コミュニティセンター
事務所

中央入口 進入禁止
消毒液

グランド駐車場
※試合時はこちらの
駐車場をご利用
下さい

新庄新町運動公園
(サブグランド)

公園
池

新庄第一健民グランド
(メイングランド)

テニスコート

← 歩行経路

※注意事項

- 新型コロナウイルス**等感染症予防対策について
 - ・メイングランド中央入り口に消毒用アルコール及びウェットシートを設置いたします。
 - ・入場される方全員（指導者・選手・保護者等）歩行経路に従って入場し、**必ず両手を消毒**してから入場してください。

○駐車場について

- ・駐車場はテニスコート南側をご利用ください。
- ・事務所駐車場およびウェルネス新庄駐車場は**駐停車禁止**です。
- ・サブG東側駐車場は会場担当（葛城新庄SSS）および大会運営委員の駐車場になります。

○荷物の積み下ろしについて

- ・選手の乗り降り、チームの荷物の積み下ろしはすべてテニスコート南側駐車場で行ってください。
- ・道路上、事務所前駐車場およびサブG東側駐車場では荷物の積み下ろしをしないでください。

ウェルネス新庄
駐車場
※駐停車禁止

ウェルネス新庄

工場
(東洋アルミ)



<高山スポーツセンター利用についてのお願い>

[所在地] 奈良県生駒市高山町166番地2

TEL0743-85-6606、FAX0743-72-3055

☆地元住民からの要望もあり、次の事にご注意ください。

・駐車場は8時30分開門ですので、それよりも早く到着しないようお願いいたします。（8時45分を目標に来てください。）ゲートが開いていない場合は、ゲート前で待たず離れた広い場所で時間調整をお願いいたします。

・8時45分までは、グラウンドに入れません。

・路上駐車は、厳禁です。

・駐車場の駐車スペースは、狭いですが1台でも多く駐車できますよう、枠内にはみ出さず停車ください。

・1チームの駐車台数は、5台まででお願いします。マイクロバスは、2台分の計算でお願いします。

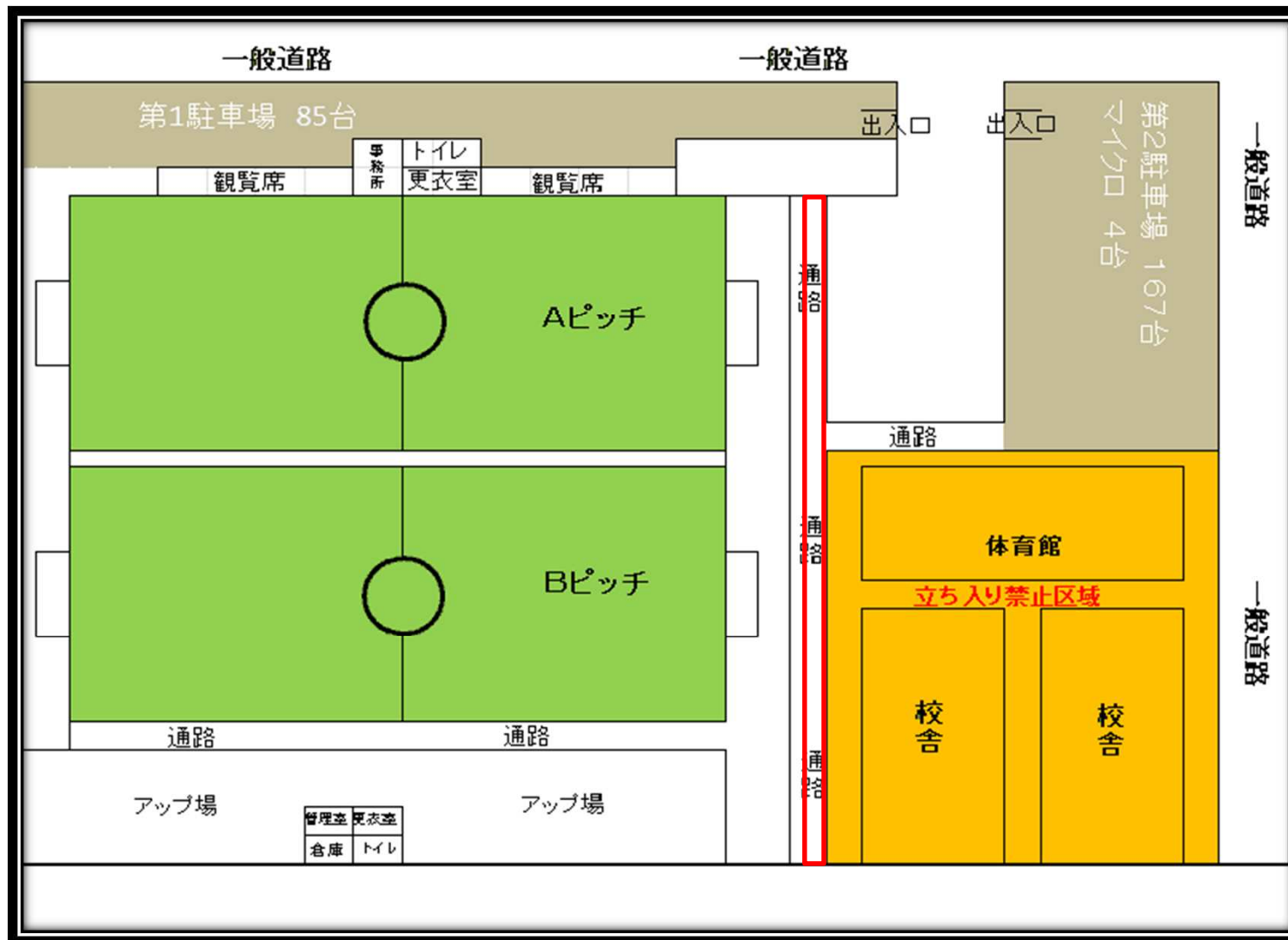
・駐車場ではアイドリング禁止です。

・グラウンド練習時、フェンスに向かってボールを蹴らないようお願いいたします。

・ボールが、グラウンド外に出た場合は、子どもに取りに行かせず大人でお願いします。フェンスを乗り越えたりするのは、厳禁です。ボールが、住宅地に入った場合は、取りに行かず本部までお知らせください。

今後も、安定的に高山スポーツセンターが使用できますよう、ご協力よろしく申し上げます。

【奈良県フットボールセンター】



- ・奈良県サッカー協会主催の公式戦では健康チェックシートの提出が義務付けられているため、名簿の提出は不要
- ・感染対策のため、A・Bピッチの行き来は禁止
- ・待機場所は□内でBピッチへ向かう通路を確保し譲りあって利用する(利用するピッチ側の通路のみ)
- ・南北駐車場前スペースでの乗り降り、荷物の積み下ろし、駐停車は厳禁
- ・北駐車場のマイクロバス用の駐車スペースに普通車を駐車しない